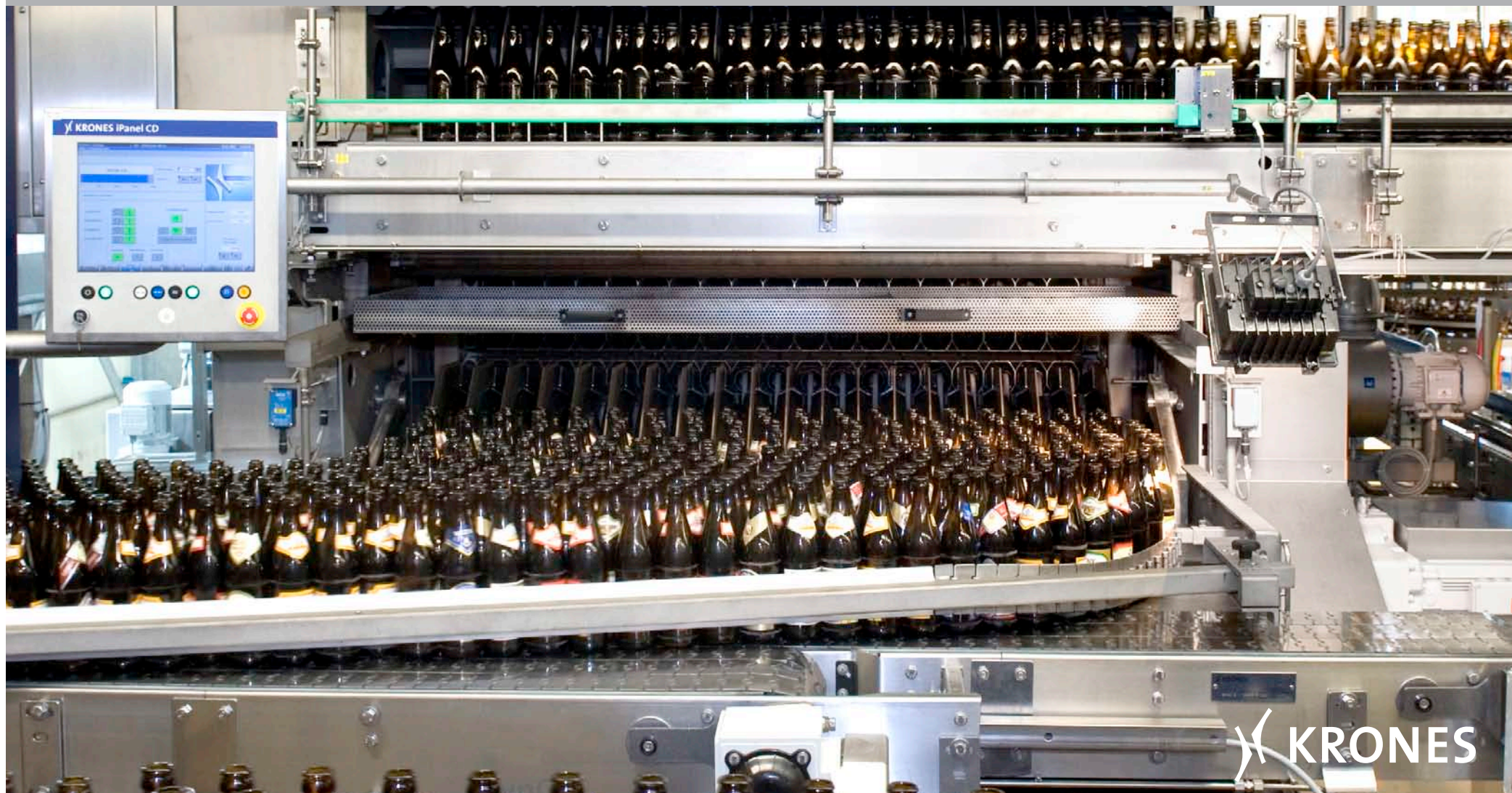


## KRONES Lavatec E3/E4

La lavadora compacta con entrada y salida por un lado



# Rendimiento alto, consumo bajo O bien: una gran máquina pequeña

KRONES Lavatec E3/E4

Ser ahorrador es una virtud. Por esta razón las máquinas lavadoras de la serie con entrada y salida en un mismo lado (single-end) ofrecen unos rendimientos máximos en un mínimo espacio. Sus zonas de precalentamiento y de sosa cáustica pueden combinarse a partir de diferentes módulos individuales y alojarse en cárteres de máquinas de diversas alturas. Mediante la disposición de los bucles en horizontal, las botellas permanecen en la sosa cáustica hasta que se encuentren perfectamente limpias. Para ahorrar no solo espacio sino también costos, la máquina dispone de sistemas eficaces para la recuperación de energía y calor. Por este motivo, una decisión a favor de la “pequeña” Lavatec es tan clara como quedan las botellas tratadas en ella.



## Principio de funcionamiento

La carga y la descarga de las botellas se realizan según el principio de entrada y salida sobre un mismo lado (single-end) y con la máxima seguridad biológica. La limpieza previa calienta las botellas eliminando la suciedad importante. A continuación, los envases pasan a través del baño de inmersión en sosa cáustica siguiendo unos bucles dispuestos en horizontal para poder eliminar por completo la suciedad y etiquetas. Antes de abandonar la máquina, los envases se refrigeran en las zonas de tratamiento posterior con una pequeña cantidad de agua fresca eliminando así posibles restos de suciedad y de sosa cáustica.



## Gama de rendimientos

	Rendimiento (botellas por hora)	Vaciado residual	Zonas de tratamiento previo	Sosa cáustica inicial	Sosa cáustica principal/posterior	Rociado con sosa cáustica
E3	20.000 – 135.000	opcional	1, 2, 3	opcional	X	X
E4	25.000 – 90.000	opcional	1, 2, 3	opcional	X	X
Enjuagadora	3.000 – 120.000	–	1	–	–	–

## Campo de aplicación

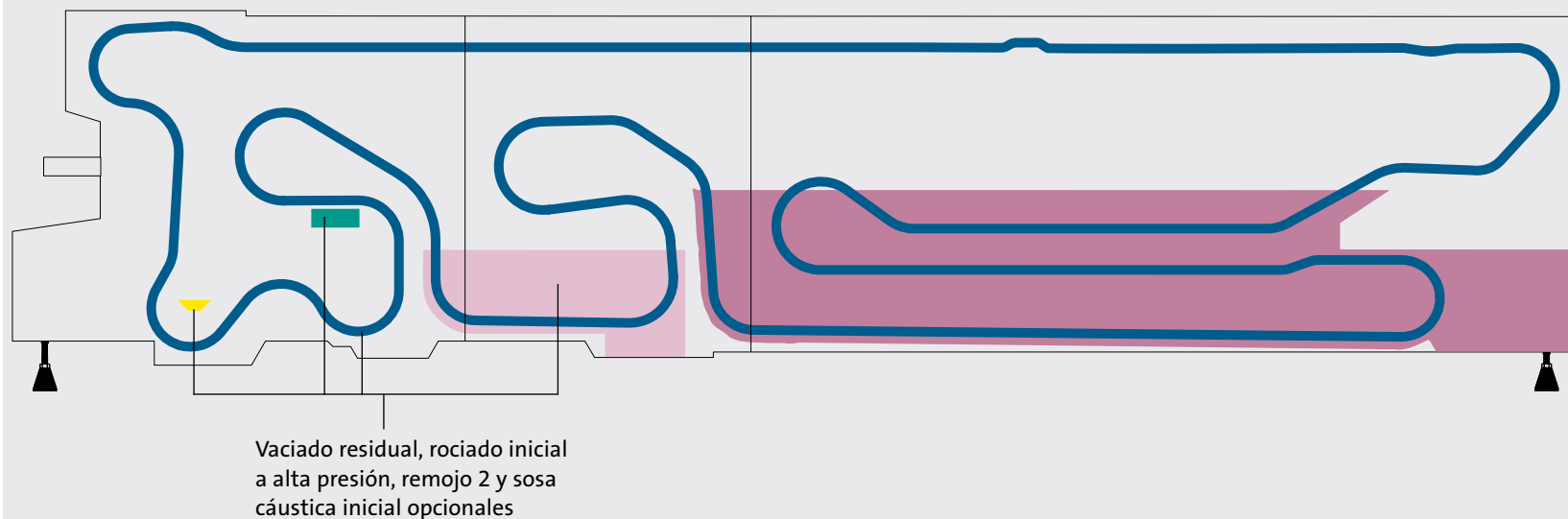
Limpieza de envases retornables de vidrio y de plástico adecuada para alimentos

# Lavatec E3 – el probado paquete de fuerza

KRONES Lavatec E3/E4

## Características de construcción

- Estructura modular
- Construcción robusta y resistente
- Baño de sosa cáustica con extracción doble de etiquetas
- Alvéolos de botellas de acero con inserto de plástico
- Sistema automático de llenado de los baños
- Medición de conductancia en el baño de sosa cáustica principal
- Programación semanal
- Accionamiento sincrónico
- Operación mediante pantalla táctil

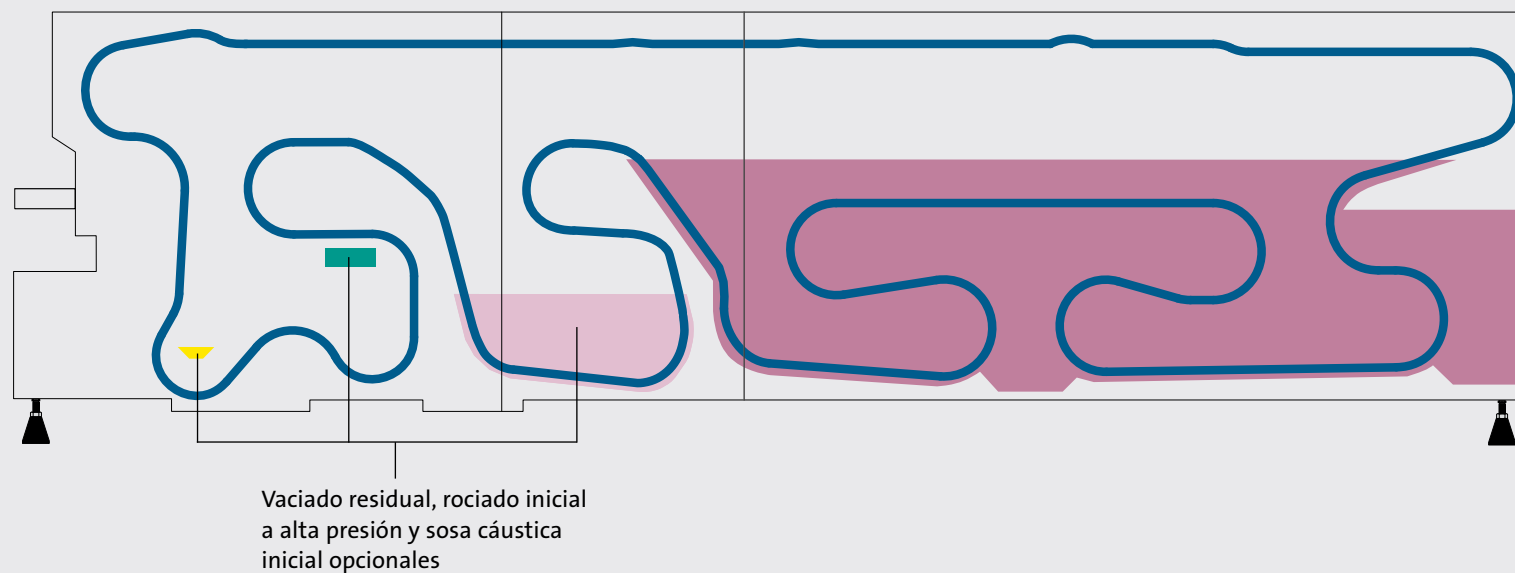


# Lavatec E4 – la especialista para los casos difíciles

KRONES Lavatec E3/E4

## Características de construcción

- Estructura modular
- Baño de inmersión en sosa cáustica con extracción cuádruple de etiquetas, para impedir que el material se desfibre o que se disuelva la tinta de las etiquetas impresas
- Alvéolos de botellas de acero con inserto de plástico
- Óptima accesibilidad de todas las zonas de la máquina
- Sistema automático de llenado de los baños
- Medición de conductancia en el baño de sosa cáustica principal
- Programación semanal
- Accionamiento sincrónico
- Operación mediante pantalla táctil

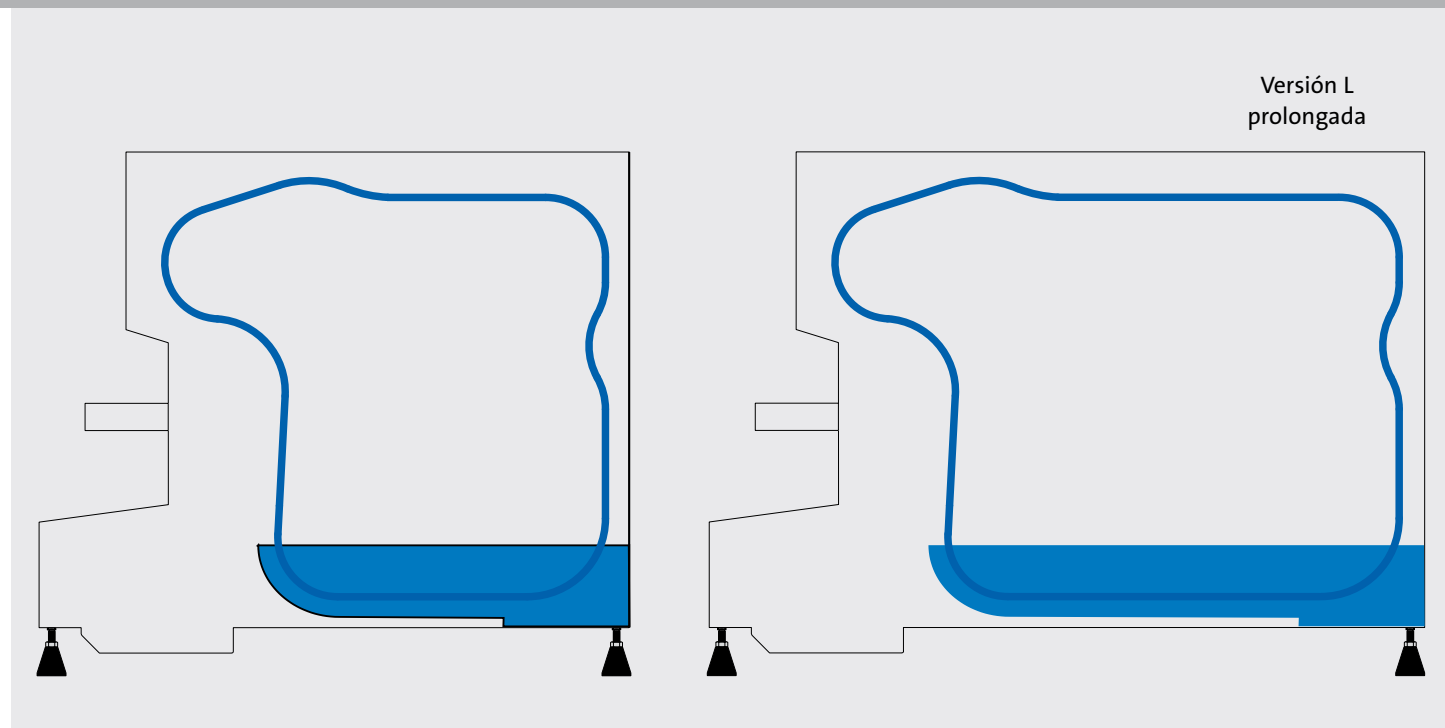


# Lavatec R – la enjuagadora para las grandes exigencias de higiene

KRONES Lavatec E3/E4

## Saca el brillo en los nuevos envases

La Lavatec R se utiliza siempre cuando los envases nuevos deben limpiarse antes del proceso de llenado. Lava por ejemplo las botellas de licores o los envases de forma especial tanto en la parte interior como en la exterior creando de esta forma las bases para un llenado impecable. Y como suplemento especial, entrega las botellas calientes, si así se necesita. De esta forma es posible entregar envases de zumo y otros envases previstos para el llenado en caliente de tipo Hotfill, directamente a la llenadora sin tener que intercalar una fase de calentamiento.

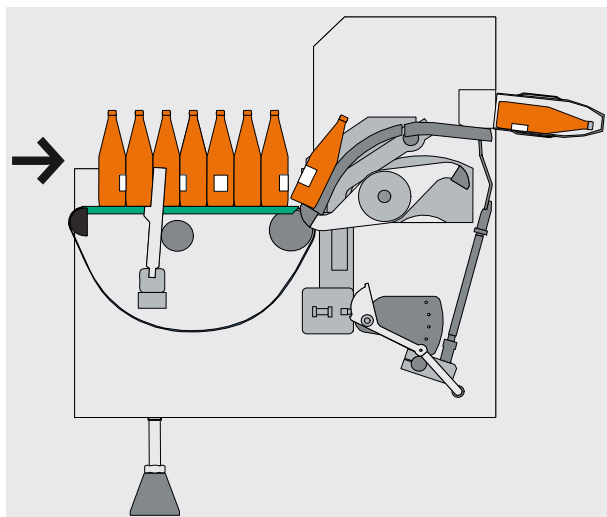


## Campo de aplicación

Limpieza exterior e interior de envases de vidrio con y sin sosa cáustica

## Características de construcción

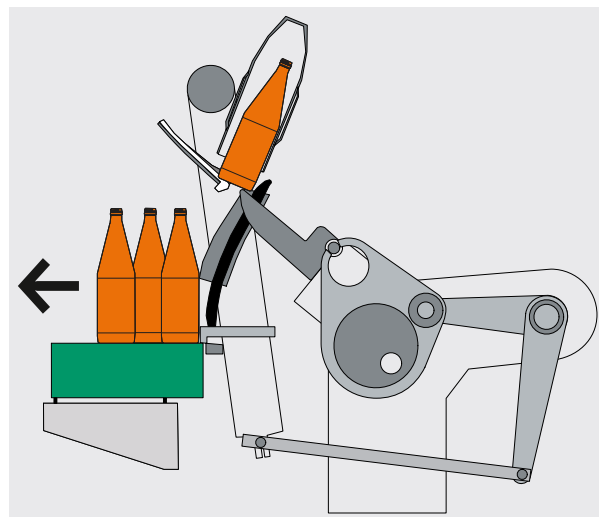
- Cárter de la máquina y cadena fabricadas en acero inoxidable
- Alvéolos de botellas en acero inoxidable con inserto de plástico



*Carga de botellas*

## **Carga**

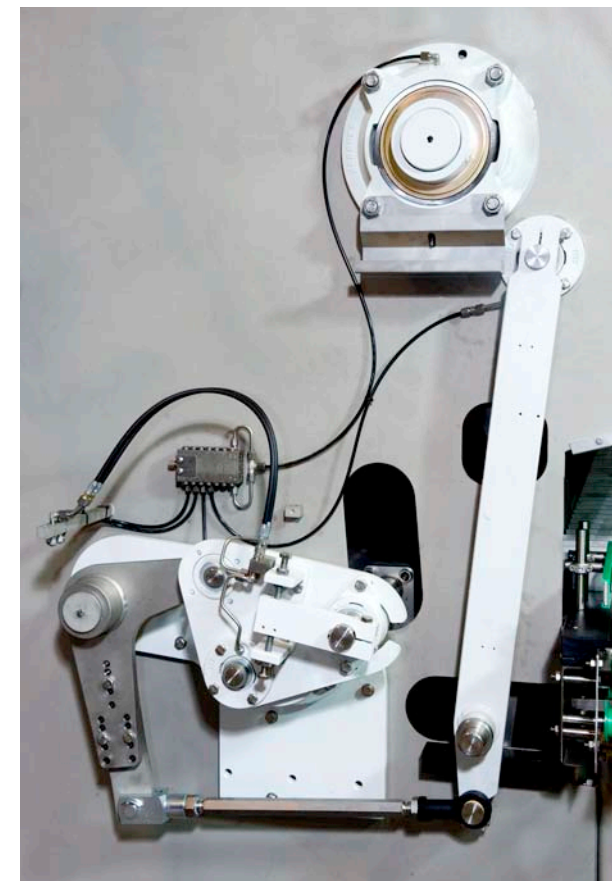
En la carga los dedos subebotellas recogen las botellas en el transportador y las insertan de forma segura y precisa dentro de los alvéolos de botellas.



*Descarga de botellas*

## **Descarga**

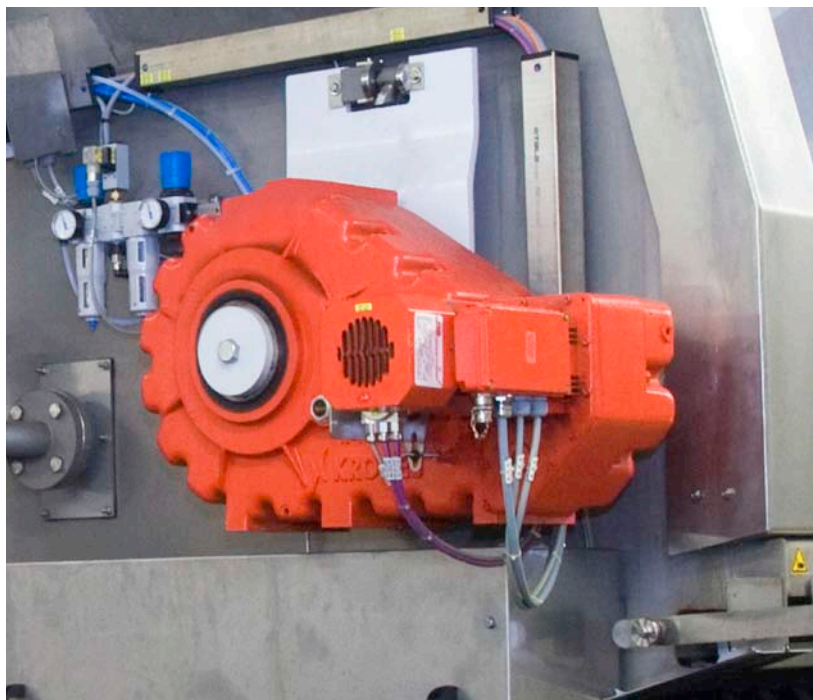
Unos dedos bajabotellas especiales depositan los envases de cualquier forma y tamaño sobre el transportador de forma silenciosa y sin que se caigan.



*El sistema mecánico en la descarga*

## Técnica de accionamiento

- Los motores sincrónicos potentes junto con un convertidor de frecuencia centralizado permiten un guiado preciso de la cadena principal y un transporte protector de las botellas.
- Las cadenas de transporte con casquillos de plástico reducen esencialmente las fuerzas de fricción.
- Todas las ruedas de cadena de los accionamientos y de los reenvíos son divisibles, una ventaja esencial para trabajos de mantenimiento posteriores.



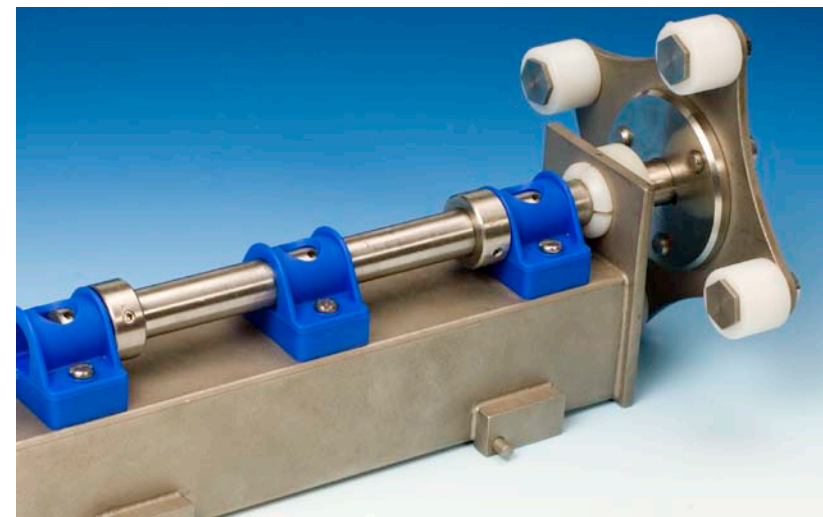
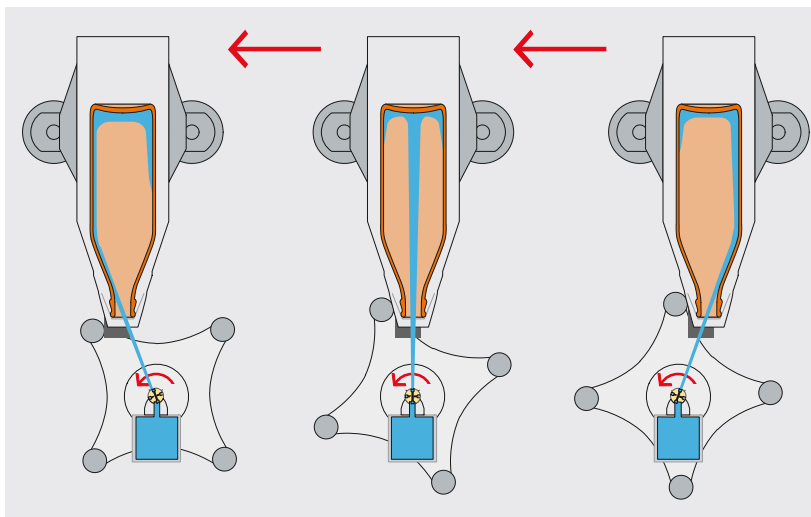
*Motor sincrónico de accionamiento*



*Las ruedas de cadena divisibles facilitan el mantenimiento.*

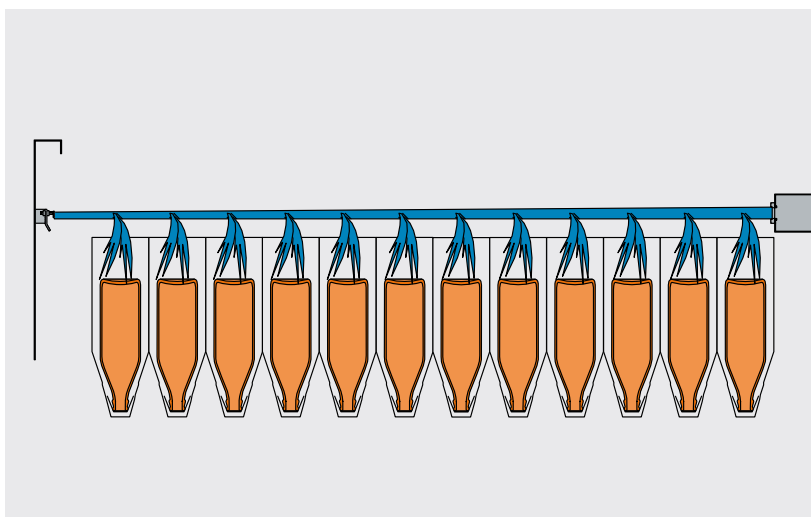
## Limpeza interior de botellas

Toberas rotantes limpian la parte interior de las botellas desde diferentes ángulos de rociado.



## Limpeza exterior de botellas

La limpieza exterior se realiza desde arriba mediante tubos rociadores patentados.



## Equipo suplementario

- Extracción de pedazos de vidrio en el remojo
- Extracción de suciedad automática
- Conexión con sistema de reciclaje de agua
- Sistema para el reciclaje de agua
- Conexión con sistemas de calefacción alternativos
- Rociado inicial de alta presión
- Módulos para la recuperación de calor
- Piezas montadas fabricadas en acero inoxidable en la carga y descarga de las botellas
- Paquete PSL para la limpieza de botellas con etiquetas autoadhesivas de plástico
- Prensa de etiquetas
- Módulo para rociado y desinfección



*Extracción de suciedad automática*

*Posibilidad de conectar con sistemas de calefacción alternativos por ej. la energía solar*



*Extracción de vidrio roto*

## ■ Variedad de variantes

Diferentes módulos y alturas de cárteres admiten una gran libertad para combinar. De esta forma la lavadora puede adaptarse con exactitud a cualquier espacio y tarea.

## ■ Alto rendimiento

La Lavatec E tiene una velocidad de trabajo impresionante garantizando un elevado rendimiento en botellas.

## ■ Poco espacio ocupado

A pesar del alto rendimiento la máquina compacta ocupa muy poco espacio. Esto es posible debido a la construcción según el principio de entrada y salida sobre un mismo lado (single-end) y a la disposición eficaz de los bucles.

## ■ Bajos costos de operación

La lavadora ahorra energía y agua manteniendo de esta forma los costos operativos en un bajo nivel homogéneo.



# KRONES Lavatec E3/E4

## Contacto

- Visita de un asesor personal  
 Otro material para informarse

- Señor  Señora

  
Nombre  
Apellidos  
Empresa  
Calle, número C.P.  Localidad  
País  
Teléfono  
E-Mail  
Interlocutor en KRONES (si se conoce)

[▶ Enviar por E-Mail](#)



## LCS Lifecycle Service

Cada empresa y cada ubicación son únicas. Mediante una acertada selección entre los productos que forman la oferta de LCS Services y de LCS Parts + Software Ustedes reciben exactamente las prestaciones que necesitan. Y además se sirven de nuestros extensos conocimientos adquiridos durante la operación de líneas de producción de bebidas y alimentos, pero también de los sectores industriales cosmético, químico y farmacéutico.

[▶ más ...](#)

**KRONES AG**  
Böhrmerwaldstraße 5  
93073 Neutraubling  
Alemania

Teléfono +49 9401 70-0  
Telefax +49 9401 70-2488  
E-Mail [info@krones.com](mailto:info@krones.com)  
Internet [www.krones.com](http://www.krones.com)



## Total Cost of Ownership (costo total de la propiedad)

El cliente se encuentra en el punto de mira de la estrategia de productos de KRONES. Por esta razón muchas ideas nuevas nacen del estrecho contacto in situ con el cliente que tienen nuestros colaboradores del servicio posventa y los de ventas. Los departamentos de investigación y desarrollo de KRONES desarrollan entonces los productos adecuados, siempre bajo la premisa de reducir los costos de operación y de materias primas (Total Cost of Ownership) del cliente.

[▶ más ...](#)



## enviro

KRONES significa maquinaria innovadora y líneas de gran prestación. enviro nos permite demostrar que se pueden lograr bajos costos mediante reducción del consumo de energía y una utilización moderada de los recursos naturales. Con un diseño de máquinas inteligentes y máximo nivel tecnológico, logramos al mismo tiempo una larga vida útil y garantizamos la eficiencia económica consiguiendo una óptima ergonomía y la seguridad del personal de mando y la de mantenimiento.

[▶ más ...](#)